

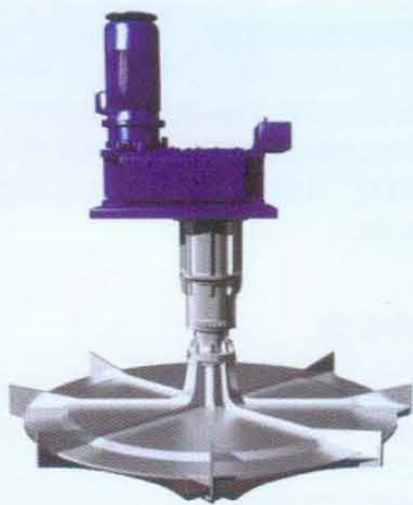


YDB型倒伞型复合叶轮表面曝气机

产品简介

YDB倒伞型复合叶轮表面曝气机为立轴式表面曝气机，该设备主要由电机、联轴器、减速机、叶轮、机座、电气控制系统等部分组成。主轴带动叶轮，在电机、减速机的驱动下旋转，污水在叶轮强力推进的作用下，从叶轮边缘甩出，形成水跃，裹进大量空气，使空气中的氧分子迅速溶入水中。充氧的同时在叶轮旋转的推流、提升作用下，能够推动水流在氧化沟内以一定的流速流动，并可将池底层含氧量少的水体提升，使其向上环流、更新。

该设备主要用于城市生活污水和各行业工业污水治理的氧化沟曝气。专利号为ZL200620126281.6、ZL200710131164.8、ZL200410103093.7。

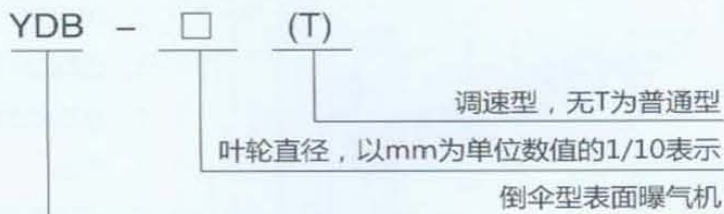


性能特点

- 1、开放的锥形设计，径向推流能力强，完全混合范围广；
- 2、提升力大，水平推力强，可调节叶轮高度，改变其浸没深度，便于达到最佳效果；
- 3、户外全封闭三相电机，运转可靠，调速装置采用变频调速控制，调节范围大、操作简单、平稳、维护方便；
- 4、单机充氧量大、设施简单、集中、投资费用低。



型号说明

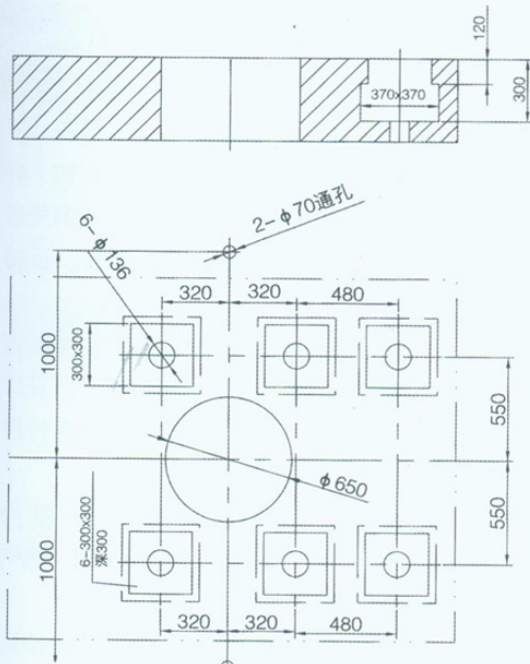


技术参数

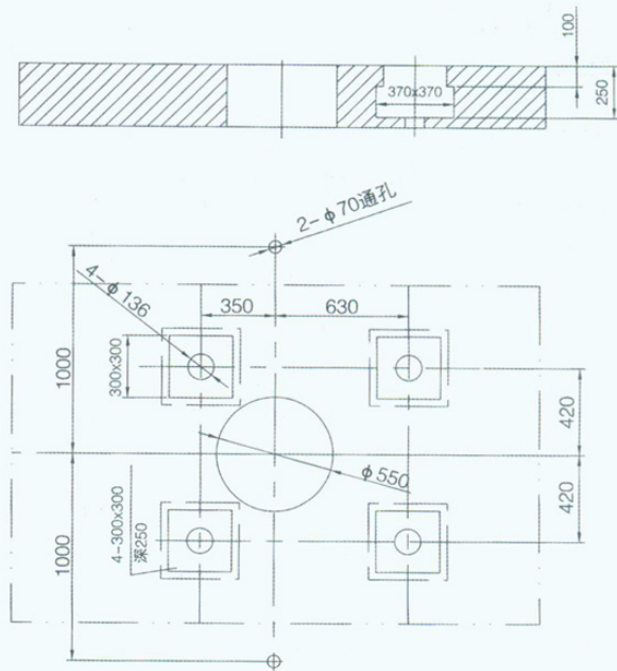
型号	叶轮直径(mm)	选配功率(kw)	充氧量(kgO ₂ /h)	动力效率(kgO ₂ /h•kw)	适用沟深(m)
YDB225	2250	22~37	60~94.5	≥2.5	≤3.6
YDB250	2500	30~45	77~115	≥2.5	≤4.0
YDB285	2850	37~60	94.5~153	≥2.5	≤4.2
YDB300	3000	45~90	115~231	≥2.4	≤4.5
YDB325	3250	55~110	126~270	≥2.4	≤4.8
YDB350	3500	90~160	237~360	≥2.3	≤5.2
YDB375	3750	110~180	277~432	≥2.3	≤5.6
YDB400	4000	132~200	317~480	≥2.3	≤6.0

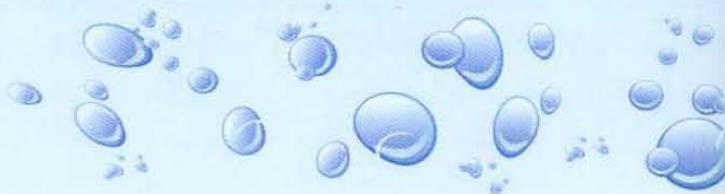
安装及说明

< 75kw倒伞型表面曝气机安装基础图



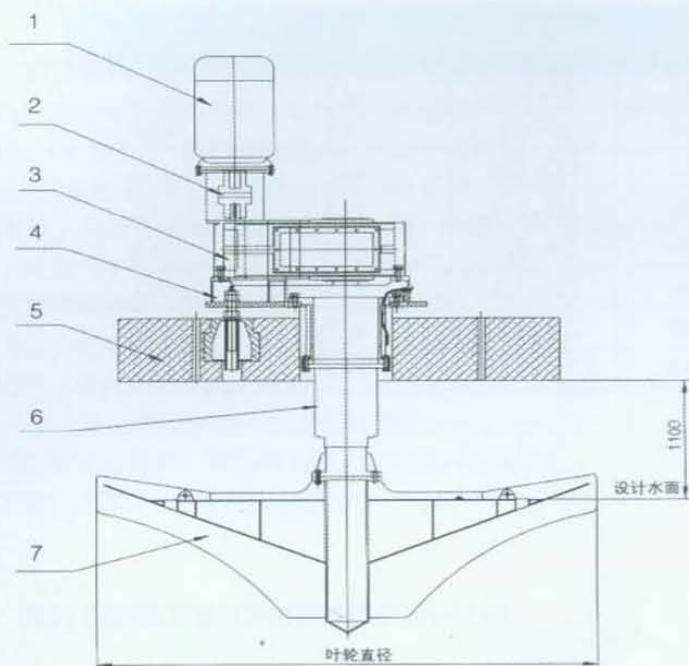
≥ 75kw倒伞型表面曝气机安装基础图





安装及说明

安装示意图



- 1、户外型电动机
- 2、联轴器
- 3、减速箱
- 4、安装底座
- 5、安装基础
- 6、传动装置
- 7、倒伞型叶轮

说明

1、倒伞型复合叶轮表面曝气机有正、反转两种型式，工程设计时应予明确。正转（叶轮顺时针旋转）时，倒伞表曝机与隔墙的关系图应作相应调整。设备订货时应明确正、反转的台数；

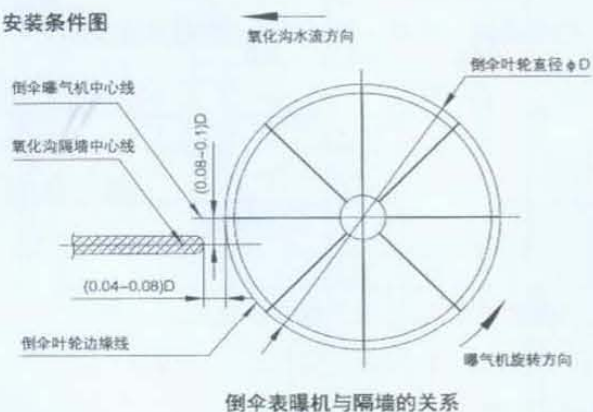
2、可根据用户或工艺的需要配置变频调速装置来调节倒伞曝气机叶轮的转速，可获取工艺要求的充氧量，节约能耗，降低运行费用；

3、氧化沟中的功率密度一般为 $18\sim 24\text{w}/\text{m}^3$ （按曝气机有效功率计）时，曝气机的使用最为经济；

4、在氧化沟结构尺寸设计时，一般按氧化沟的沟深是叶轮直径的 $1.1\sim 1.2$ 倍，氧化沟的（单沟）沟宽是叶轮直径的 $2.2\sim 2.4$ 倍选择。

5、更详细的说明请阅读设备的随机技术资料。

安装条件图



倒伞表曝机与隔墙的关系